

SO FINDEN SIE DEN PASSENDEN FONDS

➤ Wählen Sie ein Anlageziel!

Zunächst sollten Sie sich entscheiden, in welche Art von Anlagewerten Sie investieren möchten – beispielsweise in Aktien, Anleihen, Immobilien oder Mischfonds. Dabei sollten Sie Ihre persönliche Risikobereitschaft sowie Ihre Renditeziele berücksichtigen.

➤ Vergleichen Sie Fonds!

Anleger können unter tausenden Publikumsfonds wählen. Diese haben sehr unterschiedliche Ausrichtungen und Erfolge. Einschlägige Fondsdatenbanken im Internet bieten Übersichten und Vergleichsmöglichkeiten.

➤ Reduzieren Sie die Kosten!

Vermeiden Sie den Ausgabeaufschlag von oft 5 Prozent, indem Sie den Fonds an der Börse kaufen. Beachten Sie, dass jährliche Gebühren für Verwaltung und Management die Wertentwicklung des Fonds reduzieren.

➤ Beobachten Sie Ihr Investment!

Wie entwickelt sich der Fonds? Und erzielt das Management eine gute Performance? Das sollten Sie 1–2 Mal im Jahr überprüfen, speziell in schwachen Marktphasen.

„Der einzige Investor, der nicht diversifizieren sollte, ist derjenige, der immer 100 Prozent richtig liegt.“

Sir John Templeton
Gründer des ersten Investmentfonds für Privatanleger

RISIKOHINWEIS/DISCLAIMER: Diese Broschüre dient lediglich der allgemeinen Information und ist nicht abschließend. Sie stellt weder eine Anlageberatung noch ein Angebot oder eine Aufforderung bzw. Empfehlung zum Kauf oder Verkauf eines Wertpapiers oder sonstigen Finanzproduktes dar. Aus historischen Wertentwicklungen lassen sich keine Prognosen für die Zukunft ableiten. Eine Haftung ist ausgeschlossen.

IHRE VORTEILE AN UNSEREN BÖRSENPLÄTZEN

Die BÖAG Börsen AG ist Trägerin der Börsen in Düsseldorf, Hamburg und Hannover. Über alle Handelsplattformen zählen wir mehr als 50.000 Listings von Wertpapieren, darunter Aktien, Anleihen, Investmentfonds und ETFs sowie Genussscheine und Zertifikate/ETCs. Anleger können über praktisch alle inländischen Banken, Sparkassen oder Online Broker ihre Orders an unsere Börsenplätze leiten.

Beim Handel von Investmentfonds können Anleger selbst entscheiden, an welcher Börse ihre Orders ausgeführt werden sollen. Es kommt nicht auf die Größe einer Börse an, sondern auf das beste Preis-Leistungs-Verhältnis.

Fondshandel der Börse Düsseldorf und Börse Hamburg:

- Kein Ausgabeaufschlag und kein zusätzliches Depot
- Einfach handelbar über jedes Kreditinstitut
- Handelszeit von 8 bis 20 Uhr – schnelle Ausführung
- Laufend aktuelle Kauf- (Brief) und Verkaufspreise (Geld)
- Tausende Fonds zur Auswahl – enge Spreads
- Diverse Ordertypen möglich (z. B. Limit, Stop-Loss)
- Aktionsfonds des Monats mit reduzierten Spreads

Fondsservice der Börse Hannover:

- Handeln von Investmentfonds ohne Ausgabeaufschlag zum Rücknahmepreis der Fondsgesellschaft (KVG)
- Volumenunabhängige Gebühr (15,- Euro flat je Order)

Überzeugen Sie sich selbst von unserem Handelsangebot für Investmentfonds und besuchen Sie unsere Webseiten.

BÖAG Börsen AG – Unsere Handelsplätze für Ihre Wertpapiergeschäfte

Börse Düsseldorf
Ernst-Schneider-Platz 1
40212 Düsseldorf
Telefon 0211 1389-0
www.boerse-duesseldorf.de

Börse Hamburg
Kleine Johannisstraße 4
20457 Hamburg
Telefon 040 361302-0
www.boersenag.de

Börse Hannover
An der Börse 2
30159 Hannover
Telefon 0511 327661
www.boersenag.de

Version 01-2018



INVESTMENTFONDS

Aktives Asset Management
für Privatanleger

www.boersenag.de/fonds

www.boerse-duesseldorf.de/fonds

BÖRSEWISSEN INVESTMENTFONDS

Mit dem Kauf von Investmentfonds-Anteilen investiert man gemeinsam mit anderen Anteilsbesitzern in fondsspezifische Vermögenswerte. Das können Aktien, Renten, Immobilien oder sonstige Finanzprodukte sein. Auch Mischfonds, also Anlagen z. B. in Aktien und Anleihen, sind weit verbreitet. Investmentfonds eignen sich als Einmalanlagen oder bei geringeren Beträgen auch als Sparplan.

Hat der Anleger einen Fonds ausgewählt, muss er keine detaillierten Entscheidungen mehr treffen. Das übernimmt der Fondsmanager der Kapitalverwaltungsgesellschaft (KVG). Somit kann der Privatanleger praktisch einen Profi für seine Anlage verpflichten. Dieser kann aufgrund seiner Expertise und besserer Informationsbasis oft schneller im Interesse der Anleger agieren und Vorteile nutzen.

INFO: Das Risiko eines Fonds richtet sich nach der Basisanlage. Ein Aktienfonds für Schwellenländer hat z. B. ein höheres Verlustrisiko als einer für europäische Anleihen. Sie sollten vor einer Investition Ihre Risikobereitschaft analysieren und sich beraten lassen.

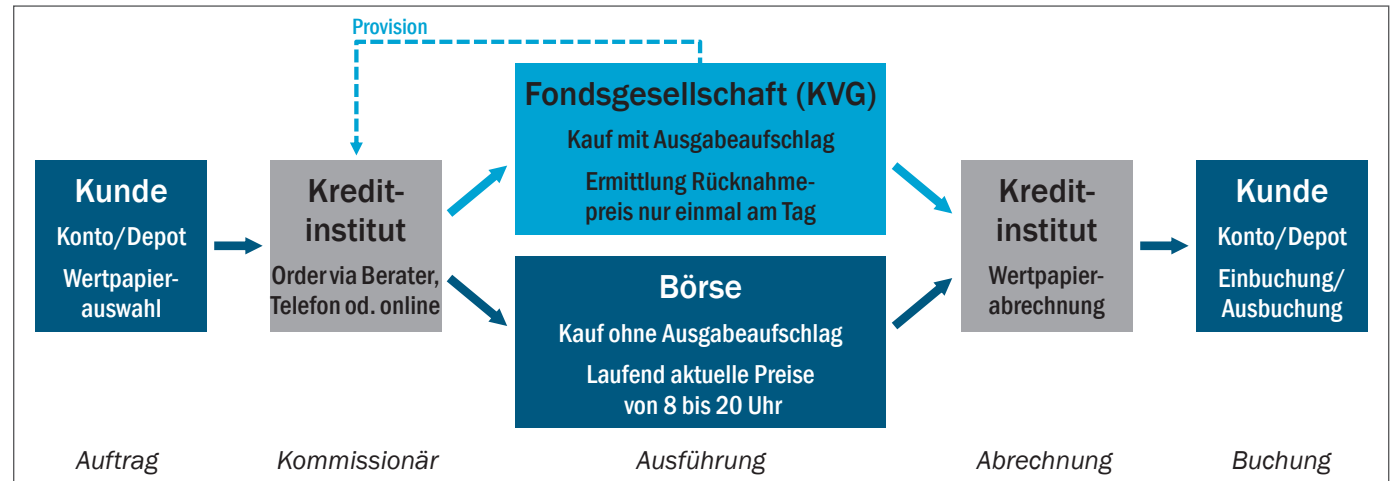
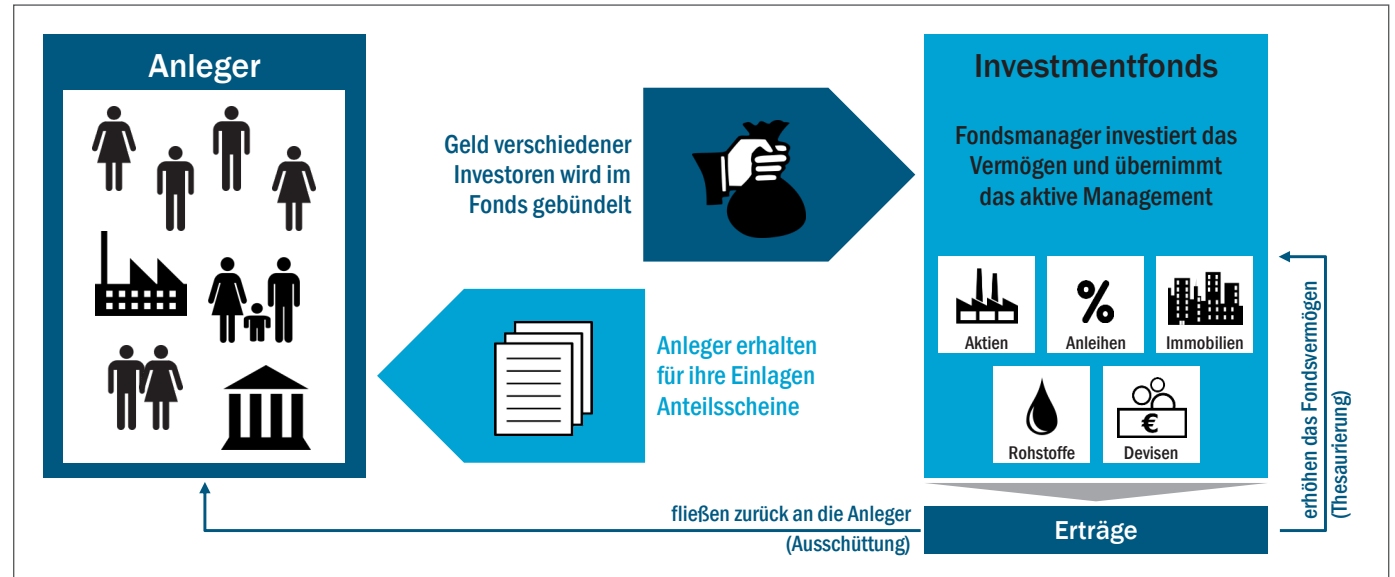
Chancen des Investmentfonds:

- Beobachtung der Kapitalmärkte und Anlageentscheidungen durch einen professionellen Fondsmanager
- Breite Diversifikation im Fonds reduziert Verlustrisiko
- Erträge werden anteilig ausgeschüttet oder reinvestiert
- Geeignet auch für kleine und regelmäßige Investitionen
 - Sparpläne gibt es z. B. schon ab 25 Euro monatlich

Risiken des Investmentfonds:

- Verluste sind möglich durch Marktbewegungen
- Wertentwicklung abhängig vom Fondsmanagement, kann schlechter laufen als der Gesamtmarkt
- Vertrieb mit Ausgabeaufschlag und relativ hohe Kosten; Erwerb über die Börse daher oftmals günstiger

FUNKTIONSWEISE VON INVESTMENTFONDS UND KAUF OHNE AUSGABEAUFSCHLAG ÜBER DIE BÖRSE



Investmentfonds sind keine absolut sicheren Anlagen. Sie sind aber für Einsteiger geeignet, weil das aktive Management die Risiken streut. Hohe Kosten reduzieren die Rendite.